



武汉华正

检测

# 检测

字 2024

武

绿色东 方

色 桃 绿

仙桃 河

202

项目名称：  
委托单位：  
项目地址：  
检测类别：  
报告日期：



红色

无效

负责

书面  
诉讼。

项

武

栋

空

襄



华正  
HUAZHENG

### 一、任

受仙  
日对仙  
7月16

### 二、企

垃圾焚  
辅助净化

### 三、监

监测类别

废水

备注：煤体

### 四、样

监测

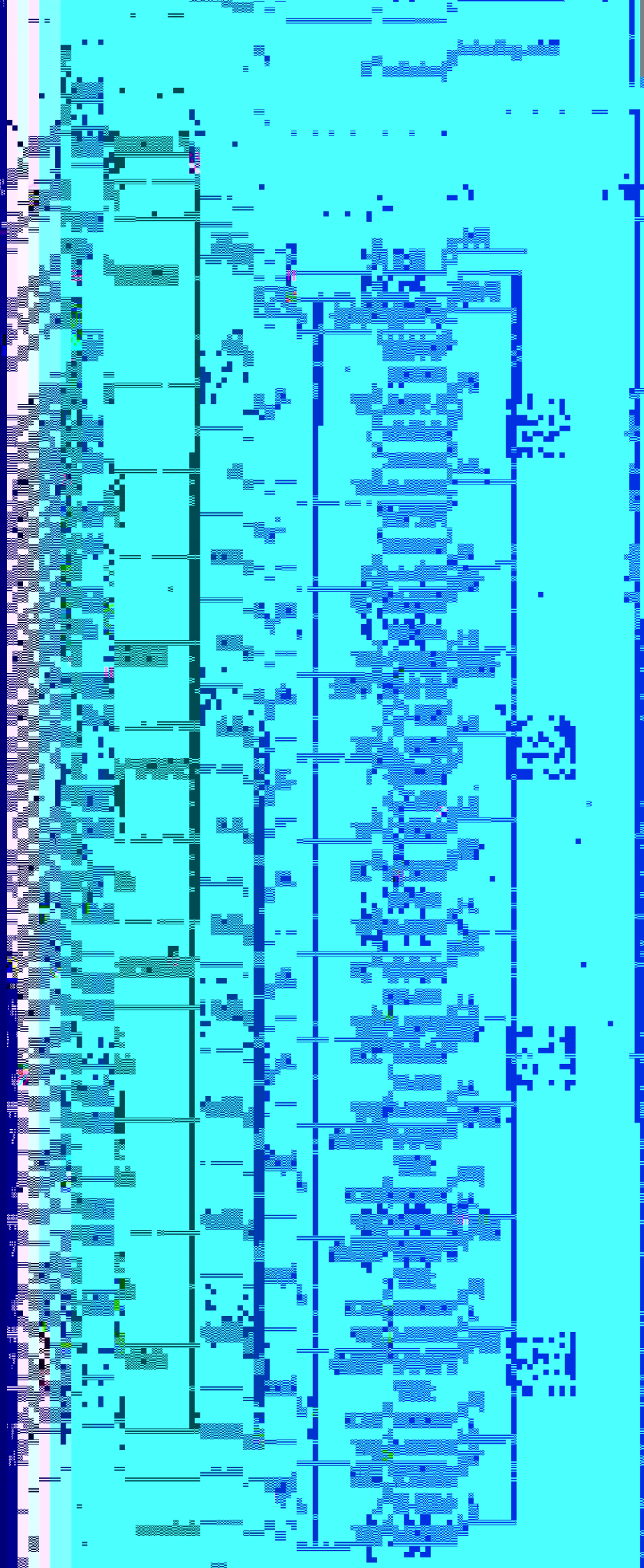
### 五、检

检测类别

废水

检测类别

废水





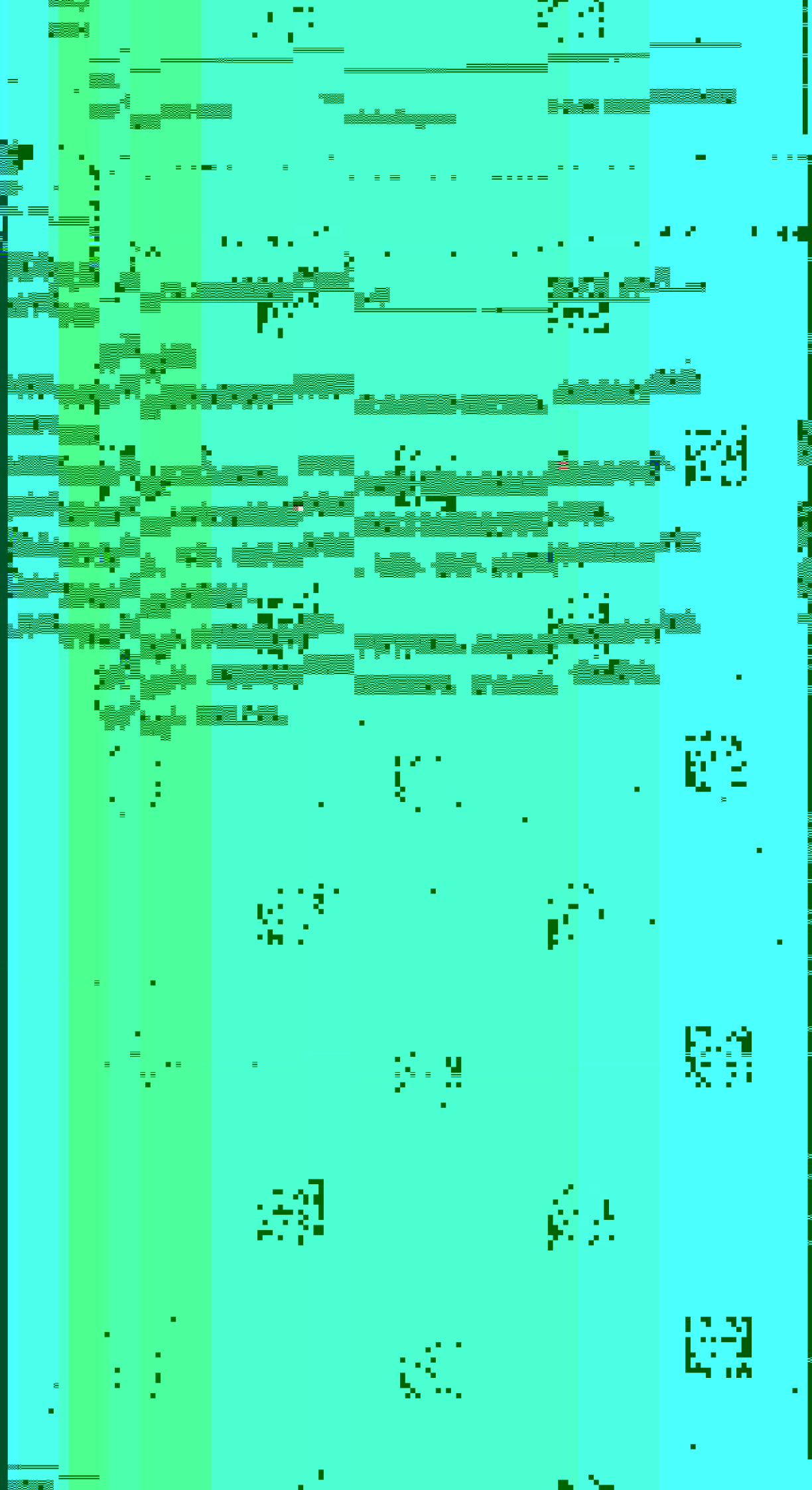
WUHAN UNIVERSITY

一

的

的

度





武汉  
HUAZHEN

### 七、检

监测时  
间

2024年  
7月9日

备注：1、  
2、  
8978-1996  
2 中标准附

编制人：  
日期：2



质量控制

附表:

附表1 全程序空白

项目	程序空白	检出限	评价
监测项目	ND	mg/L	合格
化学需氧量	ND	mg/L	合格
五日生化需氧量	ND	mg/L	合格
氨氮	ND	mg/L	合格
总磷	ND	mg/L	合格
总氮	ND	mg/L	合格
硫酸盐	ND	mg/L	合格
砷	ND	mg/L	合格
镉	ND	mg/L	合格
铅	ND	mg/L	合格
六价铬	ND	mg/L	合格
总铬	ND	mg/L	合格
备注	1、全程序空白 2、“ND”表示 测定值应小于分析 结果低于分析方		

附表2 有证标准

项目	样品编号	检测值
监测项目	211	7.0
pH值	125	7.0
化学需氧量	B107	107
五日生化需氧量	106	4.29
氨氮	120	5.81
总磷	58	24.0
总氮	011	0.22
硫酸盐	189	0.81
砷	033	0.81
镉	71	0.22
铅	116	0.22
六价铬	33	0.81

附表3 曲线中间浓度

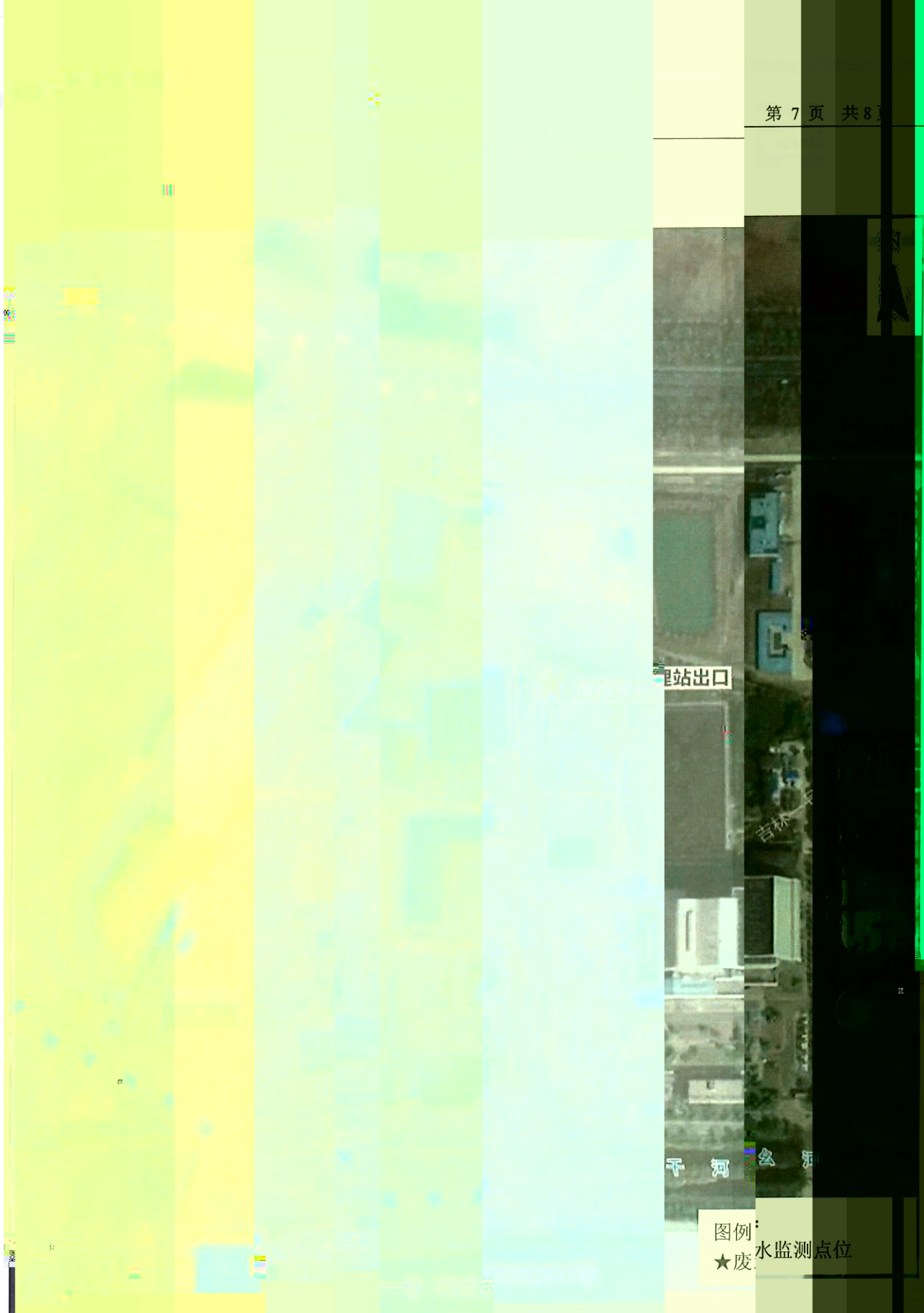
项目	中间点浓度/量	检测值
监测项目	40	4.0
氨氮	10.0μg	10.0
总磷	10.0μg	10.0

监
石
硫

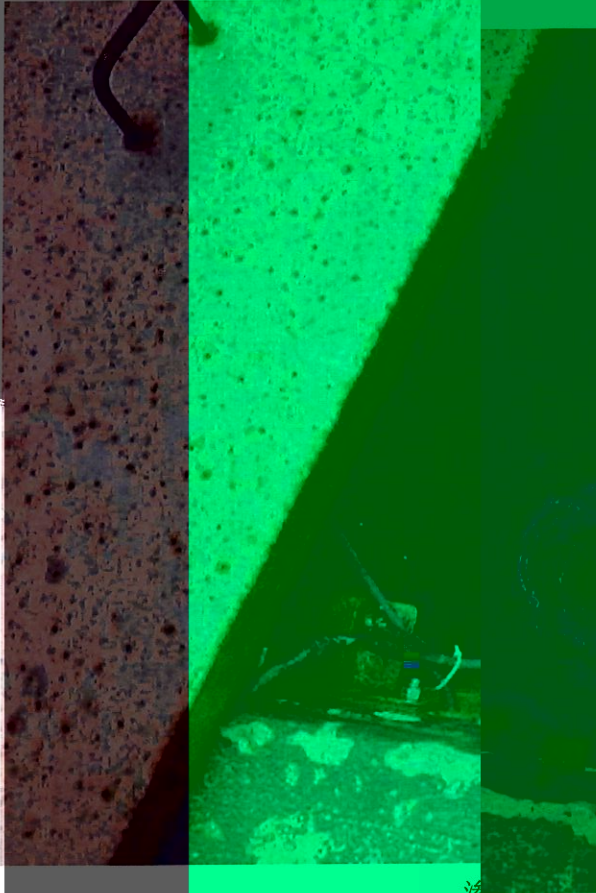
第

6 页 共 8 页

对误差	评价
0%	合格
0%	合格
0%	合格
0%	合格
0%	合格
0%	合格



附图 2：现场监测照片



渗  
\*滤液处理站  
\*\*报告结束